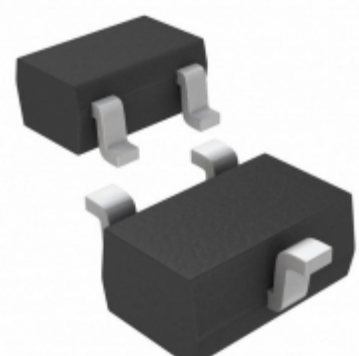


## LM4040DEX3-3.3+T



Obrázky jsou pouze orientační.  
Podrobné informace o produktu naleznete v části Technické údaje produktu.  
Koupit LM4040DEX3-3.3+T s důvěrou od Component-World.HK, 1 rok záruka



**Part Number:** [LM4040DEX3-3.3+T](#)

**Výrobce:** [Maxim Integrated](#)

**Popis:** IC VREF SHUNT 3.3V SC70

**Datový list:** [LM4040 Datasheet](#)

**RoHS Status:** Bez olova / V souladu RoHS

**Ship From:** Hong Kong

**Shipment Way:** DHL/Fedex/TNT/UPS/EMS

[Request For Quotation](#)

### PARAMETR PRODUKTU

<b>Part Number</b>	LM4040DEX3-3.3+T	<b>Výrobce</b>	<a href="#">Maxim Integrated</a>
<b>Popis</b>	IC VREF SHUNT 3.3V SC70	<b>Stav volného vedení / RoHS</b>	Bez olova / V souladu RoHS
<b>Dostupné množství</b>	139883 pcs	<b>Datový list</b>	<a href="#">LM4040 Datasheet</a>
<b>Kategorie</b>	<a href="#">Integrované obvody (IC)</a>	<b>Napětí - Výstup (Min / Fix)</b>	3.3V
<b>Napětí - Vstup</b>	-	<b>Tolerance</b>	±1%
<b>teplotní koeficient</b>	150ppm/°C	<b>Dodavatel zařízení Package</b>	SC-70-3
<b>Série</b>	-	<b>Typové označení</b>	Shunt
<b>Obal</b>	Cut Tape (CT)	<b>Paket / krabice</b>	SC-70, SOT-323
<b>Typ výstupu</b>	Fixed	<b>Ostatní jména</b>	LM4040DEX3-3.3+TCT
<b>Provozní teplota</b>	-40°C ~ 125°C (TA)	<b>Hluk - 10 Hz až 10 kHz</b>	50µVrms
<b>Hluk - 0.1 Hz až 10 Hz</b>	-	<b>Typ montáže</b>	Surface Mount
<b>Úroveň citlivosti na vlhkost (MSL)</b>	1 (Unlimited)	<b>Výrobní standardní doba výroby</b>	6 Weeks
<b>Stav volného vedení / RoHS</b>	Lead free / RoHS Compliant	<b>Detailní popis</b>	Shunt Voltage Reference IC ±1% 15mA SC-70-3
<b>Proud - Supply</b>	-	<b>Current - Výstup</b>	15mA
<b>Proud - Cathode</b>	70µA		

Component-World.com je spolehlivý distributor elektronických součástek. Specializujeme se na všechny elektronické komponenty řady Maxim Integrated. Máme 139883 kusy Maxim Integrated LM4040DEX3-3.3+T na skladě dostupných. Vyžádejte si citát z distributora součástí elektroniky na Component-World.com, náš prodejní tým vás bude kontaktovat do 24 hodin.  
RFQ Email: [info@Components-World.com](mailto:info@Components-World.com)

### SOUVISEJÍCÍ PRODUKTY

	<b>Část#:</b> <a href="#">LM4040DEM3X-2.0/NOPB</a> <b>Popis:</b> IC VREF SHUNT 2.048V SOT23	<b>Výrobci:</b> <a href="#">N/A</a>	<a href="#">Dotaz</a>
	<b>Část#:</b> <a href="#">LM4040DIM3-10.0</a> <b>Popis:</b> IC VREF SHUNT 10V SOT23-3	<b>Výrobci:</b> <a href="#">N/A</a>	<a href="#">Dotaz</a>
	<b>Část#:</b> <a href="#">LM4040DIM3-10.0/NOPB</a> <b>Popis:</b> IC VREF SHUNT 10V SOT23-3	<b>Výrobci:</b> <a href="#">N/A</a>	<a href="#">Dotaz</a>
	<b>Část#:</b> <a href="#">LM4040DEM3X-2.5/NOPB</a> <b>Popis:</b> IC VREF SHUNT 2.5V SOT23-3	<b>Výrobci:</b> <a href="#">N/A</a>	<a href="#">Dotaz</a>
	<b>Část#:</b> <a href="#">LM4040DIM3-2.5</a> <b>Popis:</b> IC VREF SHUNT 2.5V SOT23-3	<b>Výrobci:</b> <a href="#">N/A</a>	<a href="#">Dotaz</a>
	<b>Část#:</b> <a href="#">LM4040DIM3-2.1+T</a> <b>Popis:</b> IC VREF SHUNT 2.048V SOT23	<b>Výrobci:</b> <a href="#">Maxim Integrated</a>	<a href="#">Dotaz</a>
	<b>Část#:</b> <a href="#">LM4040DEM3X-5.0/NOPB</a> <b>Popis:</b> IC VREF SHUNT 5V SOT23-3	<b>Výrobci:</b> <a href="#">N/A</a>	<a href="#">Dotaz</a>
	<b>Část#:</b> <a href="#">LM4040DEX3-5.0+T</a> <b>Popis:</b> IC VREF SHUNT 5V SC70	<b>Výrobci:</b> <a href="#">Maxim Integrated</a>	<a href="#">Dotaz</a>
	<b>Část#:</b> <a href="#">LM4040DEM3-5.0/NOPB</a> <b>Popis:</b> IC VREF SHUNT 5V SOT23-3	<b>Výrobci:</b> <a href="#">N/A</a>	<a href="#">Dotaz</a>
	<b>Část#:</b> <a href="#">LM4040DIM3-2.5/NOPB</a> <b>Popis:</b> IC VREF SHUNT 2.5V SOT23-3	<b>Výrobci:</b> <a href="#">N/A</a>	<a href="#">Dotaz</a>
	<b>Část#:</b> <a href="#">LM4040DEX3-4.1+T</a> <b>Popis:</b> IC VREF SHUNT 4.096V SC70	<b>Výrobci:</b> <a href="#">Maxim Integrated</a>	<a href="#">Dotaz</a>
	<b>Část#:</b> <a href="#">LM4040DIM3-2.5+T</a> <b>Popis:</b> IC VREF SHUNT 2.5V SOT23-3	<b>Výrobci:</b> <a href="#">Maxim Integrated</a>	<a href="#">Dotaz</a>
	<b>Část#:</b> <a href="#">LM4040DEX3-2.5+T</a> <b>Popis:</b> IC VREF SHUNT 2.5V SC70	<b>Výrobci:</b> <a href="#">Maxim Integrated</a>	<a href="#">Dotaz</a>
	<b>Část#:</b> <a href="#">LM4040DEX3-2.1+T</a> <b>Popis:</b> IC VREF SHUNT 2.048V SC70	<b>Výrobci:</b> <a href="#">Maxim Integrated</a>	<a href="#">Dotaz</a>
	<b>Část#:</b> <a href="#">LM4040DEM3X-3.0/NOPB</a> <b>Popis:</b> IC VREF SHUNT 3V SOT23-3	<b>Výrobci:</b> <a href="#">N/A</a>	<a href="#">Dotaz</a>
	<b>Část#:</b> <a href="#">LM4040DEM3-5.0+T</a> <b>Popis:</b> IC VREF SHUNT 5V SOT23-3	<b>Výrobci:</b> <a href="#">Maxim Integrated</a>	<a href="#">Dotaz</a>
	<b>Část#:</b> <a href="#">LM4040DIM3-2.5-TR</a> <b>Popis:</b> IC VREF SHUNT 2.5V SOT23-3	<b>Výrobci:</b> <a href="#">Micrel / Microchip Technology</a>	<a href="#">Dotaz</a>
	<b>Část#:</b> <a href="#">LM4040DIM3-2.0/NOPB</a> <b>Popis:</b> IC VREF SHUNT 2.048V SOT23	<b>Výrobci:</b> <a href="#">N/A</a>	<a href="#">Dotaz</a>
	<b>Část#:</b> <a href="#">LM4040DEX3-3.0+T</a> <b>Popis:</b> IC VREF SHUNT 3V SC70	<b>Výrobci:</b> <a href="#">Maxim Integrated</a>	<a href="#">Dotaz</a>
	<b>Část#:</b> <a href="#">LM4040DEM3X-5.0</a> <b>Popis:</b> IC VREF SHUNT 5V SOT23-3	<b>Výrobci:</b> <a href="#">N/A</a>	<a href="#">Dotaz</a>

### Související klíčová slova pro LM4040DEX3-3.3+T

Maxim Integrated LM4040DEX3-3.3+T.	LM4040DEX3-3.3+T distributor	LM4040DEX3-3.3+T dodavatel	LM4040DEX3-3.3+T Cena
LM4040DEX3-3.3+T Stáhnout datasheet.	LM4040DEX3-3.3+T Datasheet.	LM4040DEX3-3.3+T Stock.	koupit LM4040DEX3-3.3+T.
Maxim Integrated LM4040DEX3-3.3+T.			